

## 建馆宗旨

本产业技术纪念馆由丰田集团创建,其目的是为了将丰田集团的发祥地——原丰田纺织公司总部工厂遗址所遗留下来的建筑物作为珍贵的产业遗产加以有效利用,使它重放光芒而建成的纪念馆。

丰田集团是在发明自动织机的丰田佐吉及其长子丰田喜一郎所创办的纺织机械和汽车制造业的基础上而发展起来的集团,丰田集团的一贯宗旨是:通过“研究和创造”及“产品制造”对经济和社会的发展做出贡献。

近年来,随着生产活动的高度化,人们能够目睹“产品制造”的机会变得愈来愈少。因此,为了让肩负下一代重任的年轻人能够多少接触一下“研究和创造”的实践,使他们领悟“产品制造”之重要性、卓越性而建立了这个产业技术纪念馆。



20世纪40年代的丰田纺织公司总部工厂

丰田集团成员  
株式会社丰田自动织机  
丰田汽车公司(丰田汽车株式会社)  
爱知钢铁株式会社  
株式会社捷太格特  
丰田汽车车身株式会社  
丰田通商株式会社  
爱信精机株式会社  
株式会社电装  
丰田纺织株式会社  
东和房地产株式会社  
株式会社丰田中央研究所  
关东汽车株式会社  
丰田合成株式会社  
日野汽车株式会社  
大发工业株式会社  
丰田住宅株式会社

以研究和创造之精神及产品制造之热情，  
相聚一堂，一起观察、体验。

## 纪念馆概况

## 展览设施

**正门大厅** 环状织机、纪念馆等

**纤维机械馆** 纺纱机、织布机技术

纺纱机、织布机技术的基本原理及纤维机械技术的演变  
各种纺织工具到机器的展览、纺纱机的展览、丰田佐吉发明的织布机等具有代表性的织布机的展览,此外还展示作为产业发展基础的动力和控制设备的演变过程。

**金属加工技术演示** 铸造、锻造、切削加工

**汽车馆** 汽车技术和生产技术

汽车的原理和结构,自创业初期至现今的汽车技术和生产技术的演变。  
代表车型展览、研究和技术开发成果展览、生产机械的动态展览等。

**材料试验室、试制工厂** 再现创业初期的汽车制造工厂。

**丰田自动织机 旧铁工厂** 整体迁建创业初期的铁工厂  
当做创造性工厂利用

**蒸汽机** 动态地展现纺织机的原动力,  
蒸汽机

**技术乐园** 在乐趣中体验机械原理和机械结构。

巨型横杆、脚踏式齿轮传动、微型风洞等。

## 丰田集团馆

在大正时代建造的办公楼里展示、介绍丰田集团的历史。

## 丰田商会事务所

是丰田佐吉曾经居住过的建筑物,他在这里勤于发明创造。  
此楼1905年建于名古屋,现存的建筑物是经移建和修复而成的。

## 其他设施

图书馆=收藏着大量有关科学、技术、产业方面的书籍。  
影视资料室/特别展示室/大礼堂、中小礼堂/“砖瓦时代”  
餐厅(Brick Age)/咖啡室/艺术品商店

## 纪念馆概要

【占地面积】41,600m<sup>2</sup> 【建筑面积】27,100m<sup>2</sup>  
【展览场面积】14,300m<sup>2</sup>



动力花园

## 参观指南

## 开馆时间

上午9:30~下午5:00(入馆时间下午4:30为止)

## 休馆日

星期一(如遇节假日则为第2天)以及年末年初

## 参观费(包括消费税)

区分	成人	65岁以上	初中、高中生	小学生
一般(包括大学生)	500日元	免费	300日元	200日元
一般团体(30名以上)	450日元		270日元	180日元
(100名以上)	400日元		240日元	160日元
学生集体活动※	250日元		150日元	免费
通用入场券	丰田博物馆 1200日元	—	640日元	460日元
	则武之林 800日元	—	—	—
持有残疾人手册的人士和接受护理的人士	免费	免费	—	免费

※教师免费

## 致残疾人士

馆内除了设有专用厕所、电梯外,还备有轮椅。

## 致随带婴儿、幼儿的人士

馆内备有喂奶室和宝宝车。请在接待处申请。

●餐厅(共80个座位—可以预约。如要预约请事先询问。)

①提供各式菜肴/经济午餐等。

②预约菜单/团体盒饭、其它各种宴会等,根据客人预算提供。

营业时间/11:00~17:00(星期一休息)※17:00以后仅提供打包服务。

## 交通指南

## 使用公共交通工具的情况

【名 铁】名古屋本线“荣生”下车 步行3分钟

【市公共汽车】名古屋公共汽车终点站,柠檬站台10号乘车口

“名古屋站”方向(循环)“产业技术纪念馆”下车 步行3分钟

【地 铁】东山线“龟岛”下车 从2号出口步行10分钟

【JR、近铁】“名古屋”下车 步行25分钟,或乘出租汽车约5分钟。

## 自己开车前往的情况

名古屋高速公路—自都心环状线“丸内”出口或“锦桥”出口行车约10分钟  
停 车 场—免费,可容纳轿车210辆,大型客车10辆



邮编451-0051 名古屋市区则武新町4丁目1番35号  
电话/052-551-6115 传真/052-551-6199  
网址http://www.tcm.it.org



※本小册子用再生纸印  
12.1.1



TOYOTA Commemorative Museum of  
Industry and Technology

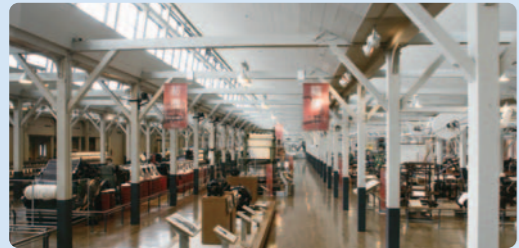


丰田产业技术纪念馆

正门  
封面/环状织机

纺纱机、织布机技术

纤维机械馆



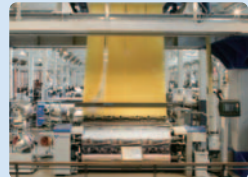
展览区内



G型自动织机1号机



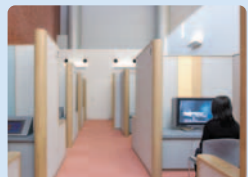
G型自动织机成批运行



带提花功能的喷气织机室



纪念馆



影视资料室



环状织机



“砖瓦时代”餐厅 (Brick Age)



技术乐园

丰田集团馆



丰田商会事务所



丰田商会事务所



# FLOOR GUIDE

馆内介绍



金属加工技术演示 (铸造、锻造、切削加工)

丰田自动织机 旧铁工厂 (创造工作室)

整体迁建创业初期的铁工厂



材料试验室、试制工厂

再现创业初期的汽车制造工厂



材料试验室



试制工厂

汽车馆

汽车技术和生产技术



展览区内



AA型轿车



AA型轿车的装配工序

Danly公司制600吨压力机



蒸汽机



博物馆咖啡室



美术品商店



图书馆

- 洗手间
- 多功能洗手间
- 残疾人停车场
- 售票机
- 代币式寄存柜
- 自动扶梯
- 餐厅
- 休息处
- 救护室
- 多功能洗手间
- 残疾人停车场
- 售票机
- 代币式寄存柜
- 自动扶梯
- 吸烟处
- 咖啡
- 自动售货机
- 公用电话
- 自动体外心脏除颤器 (AED)